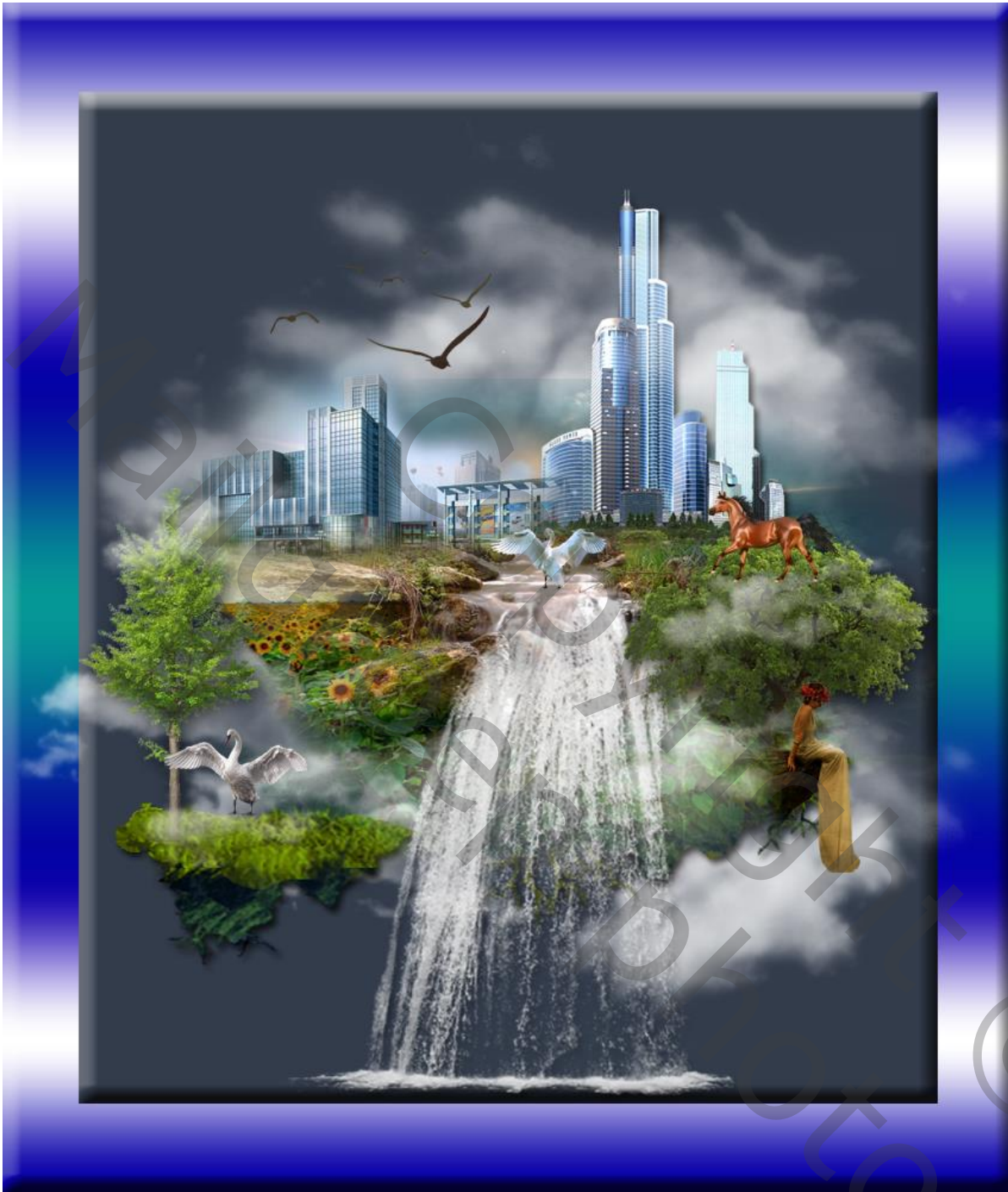


## Vakantie eiland



Voorbereiding : Laden/Importeren van de wolkenpenselen; de waterval penselen; het verloop

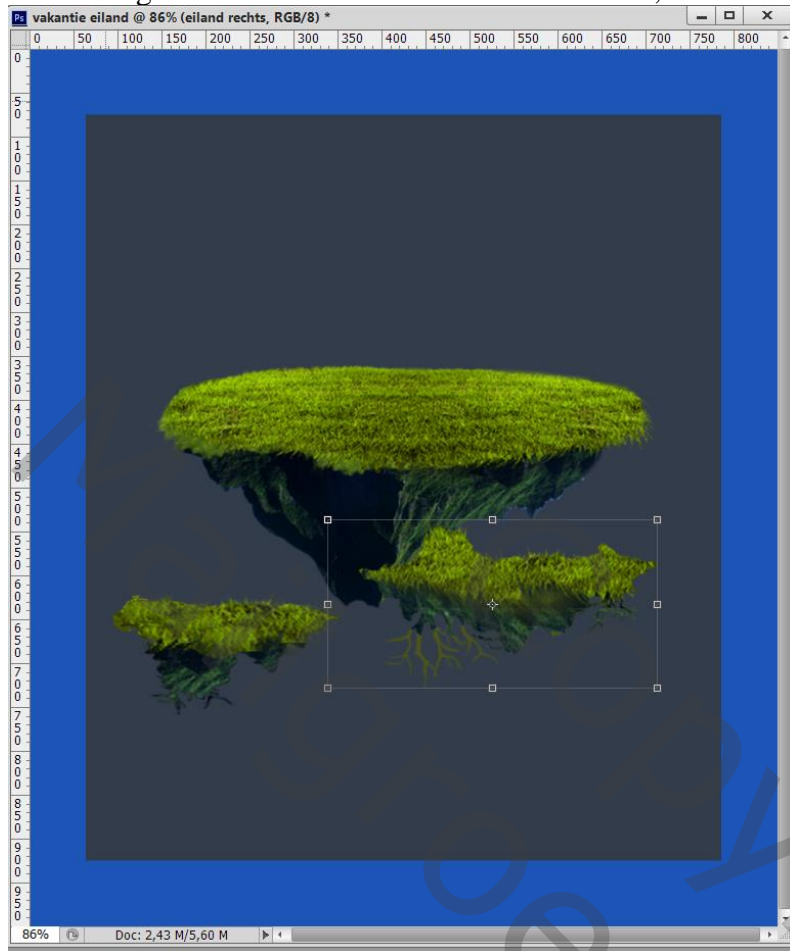
1. Open een nieuw document : 850 x 1000 px ; transparante achtergrond  
Vul de "laag1" met kleur = # 1C55B5

2. Nieuwe "laag2"; vullen met kleur = # 333C4B  
Klik op die laag CTRL+T : grootte = 85%

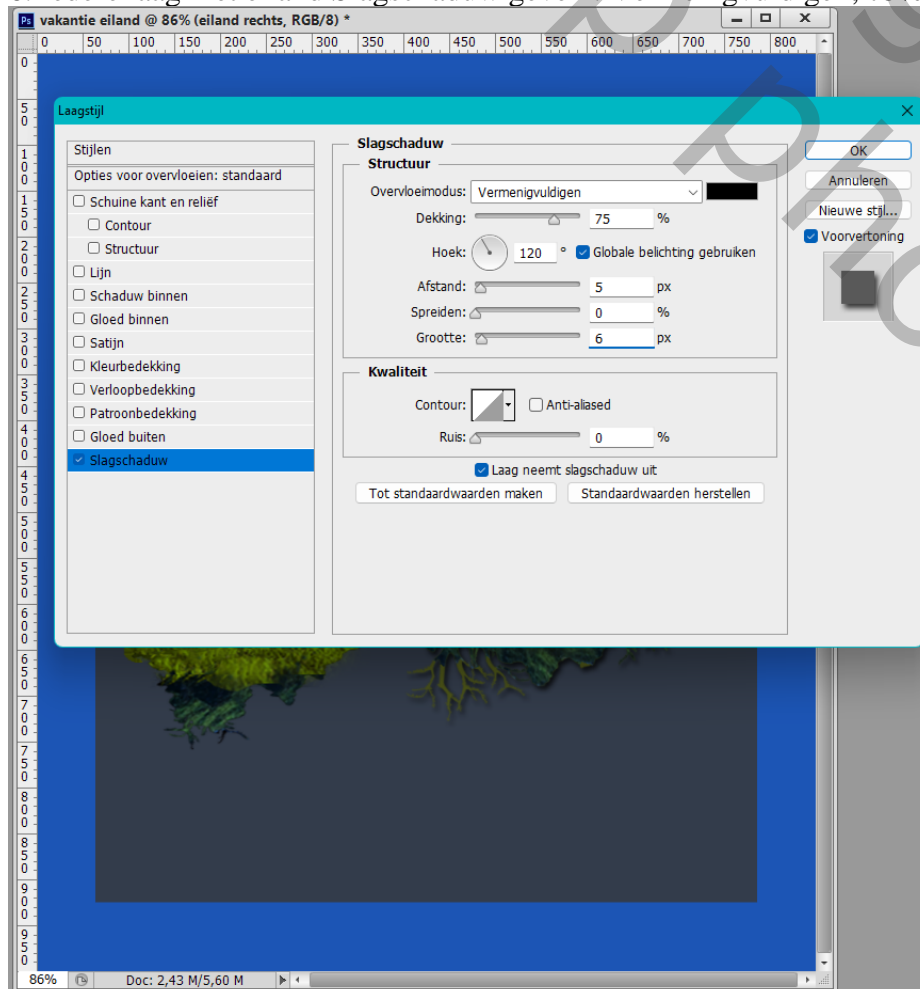
3. Toevoegen van de afbeelding "groot eiland" : CTRL + A ; CTRL + C ; CTRL + V  
CTRL+T : grootte van het eiland = 120% ; plaats midden het document

4. Toevoegen van het "eiland links" : CTRL + A ; CTRL + C ; CTRL + V ;  
CTRL + T : grootte = 140%

5. Toevoegen van het "eiland rechts" : CTRL + A ; CTRL + C ; CTRL + V



6. Iedere laag met eiland Slagschaduw geven : Vermenigvuldigen; 75% ; 120° ; 5 px ; 0% ; 6 px



7. De wolken penseelen zijn al geïnstalleerd

Nieuwe laag toevoegen ; kies een wolken penseel; voorgrondkleur op wit; wolken schilderen



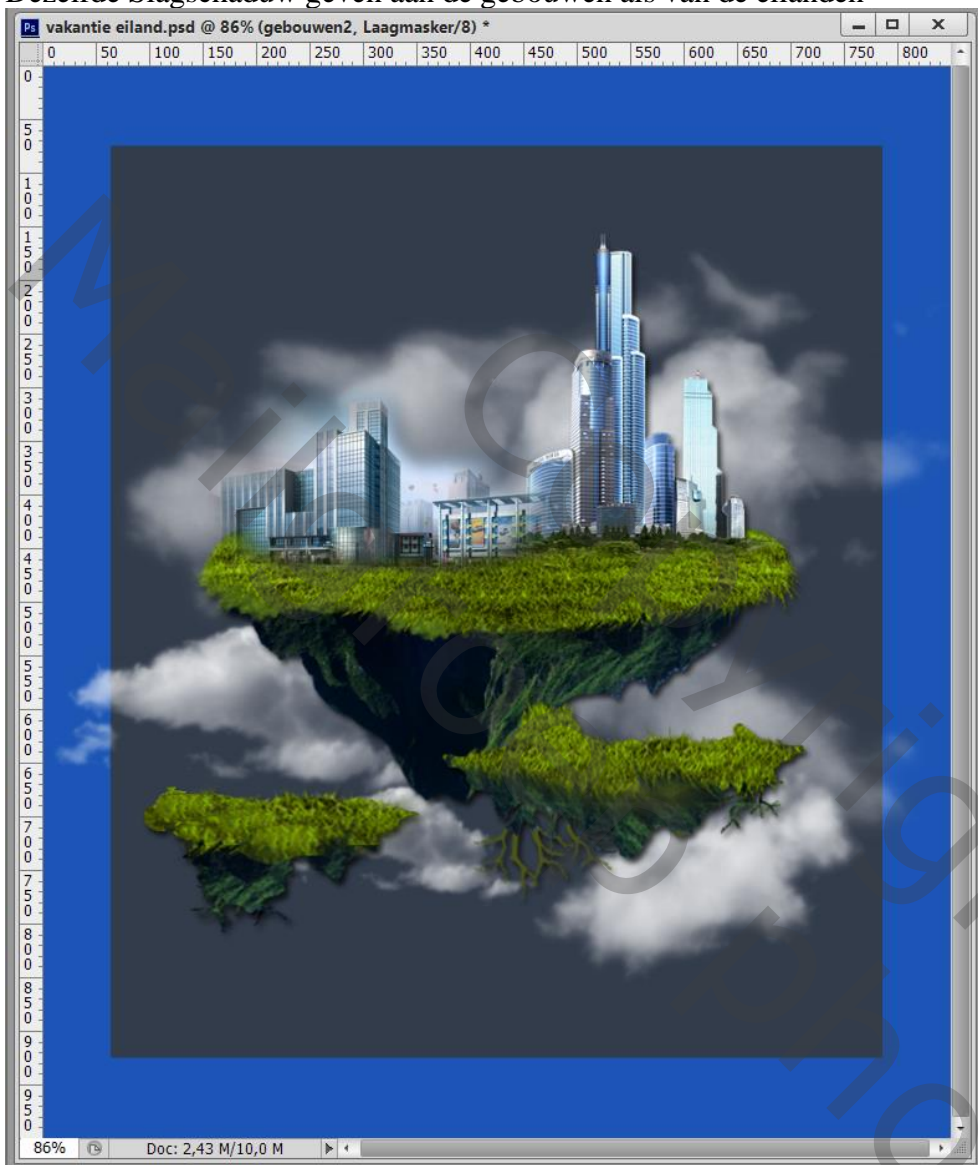
8. Voeg nog meer wolken toe volgens eigen smaak; neem telkens een nieuwe laag; nieuw penseel  
Op die manier kan je de wolken telkens aanpassen: grootte; plaats...



9. De wolken lagen samenvoegen; bekomen laag onder lagen met eilanden plaatsen

10. Het "gebouw" toevoegen als bovenste laag boven het grote eiland : CTRL + A ; CTRL + C ; CTRL + V  
CTRL + T : grootte van het gebouw = 64% ; het groen onderaan verzachten

11. Toevoegen van afbeelding "gebouwen2" : CTRL + A ; CTRL + C ; CTRL + V  
CTRL + T : grootte = 37% ; plaats naast vorige gebouwen  
Dezelfde Slagschaduw geven aan de gebouwen als van de eilanden



12. Toevoegen van de "rivier" : CTRL + A ; CTRL + V ; CTRL + V  
CTRL + T : grootte = 70%

13. Voeg aan laag "rivier" een laagmasker toe; zacht zwart rond penseel gebruiken  
Delen verwijderen bovenaan deze laag

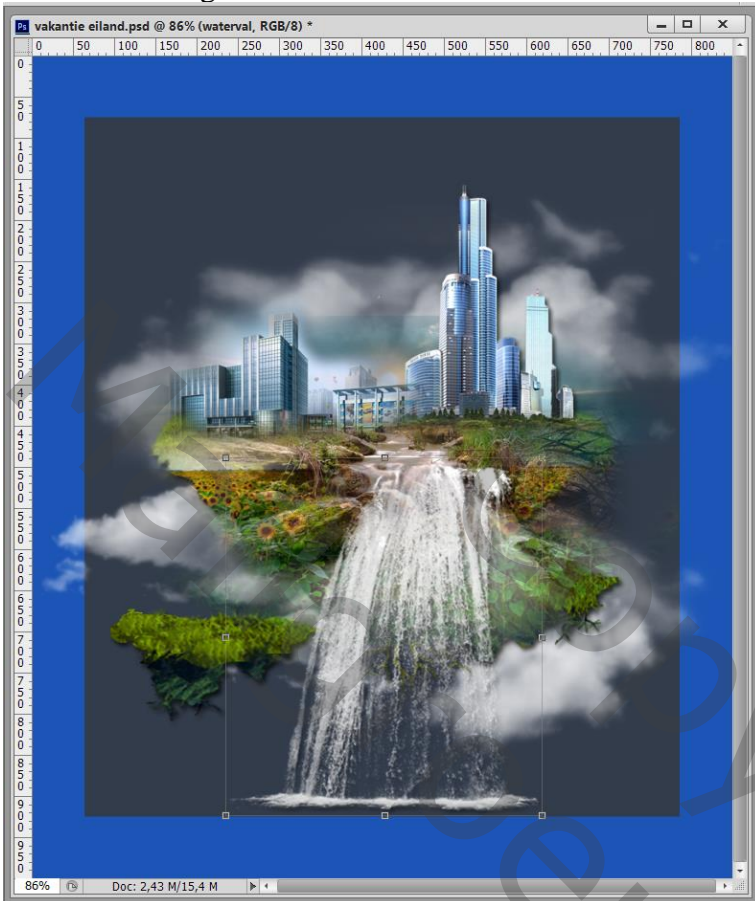


14. Het "landschap" toevoegen : grootte = 115 % ;  
Laag boven de "eilanden" slepen ; de laag dupliceren; beide lagen samenvoegen

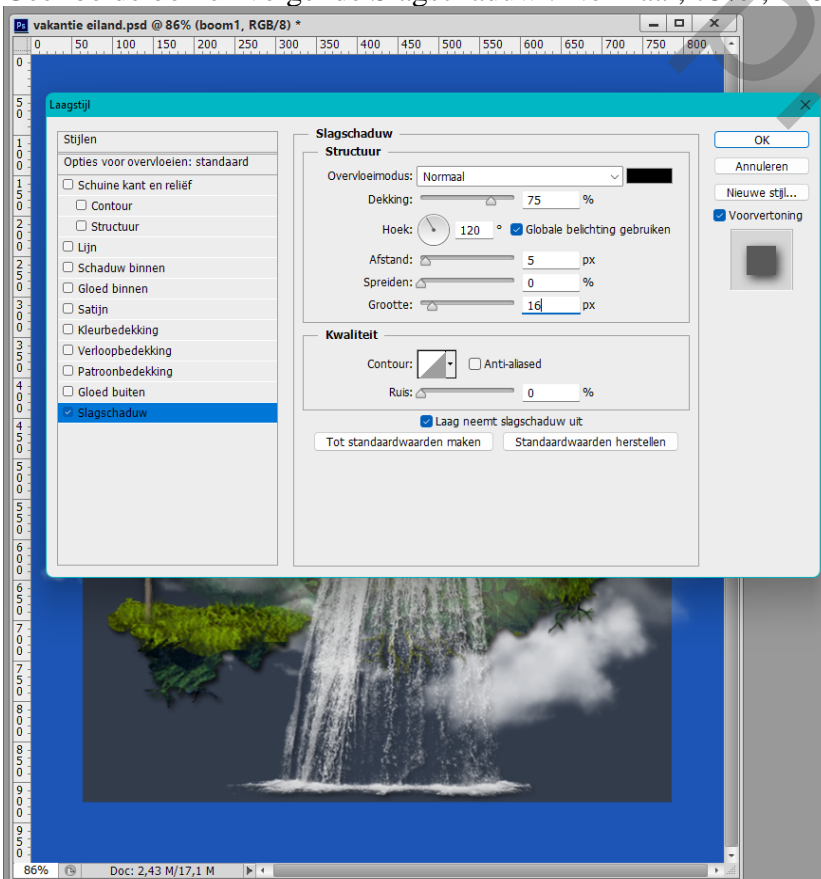
15. Voeg aan laag "landschap" een laagmasker toe; ongewenste delen verwijderen



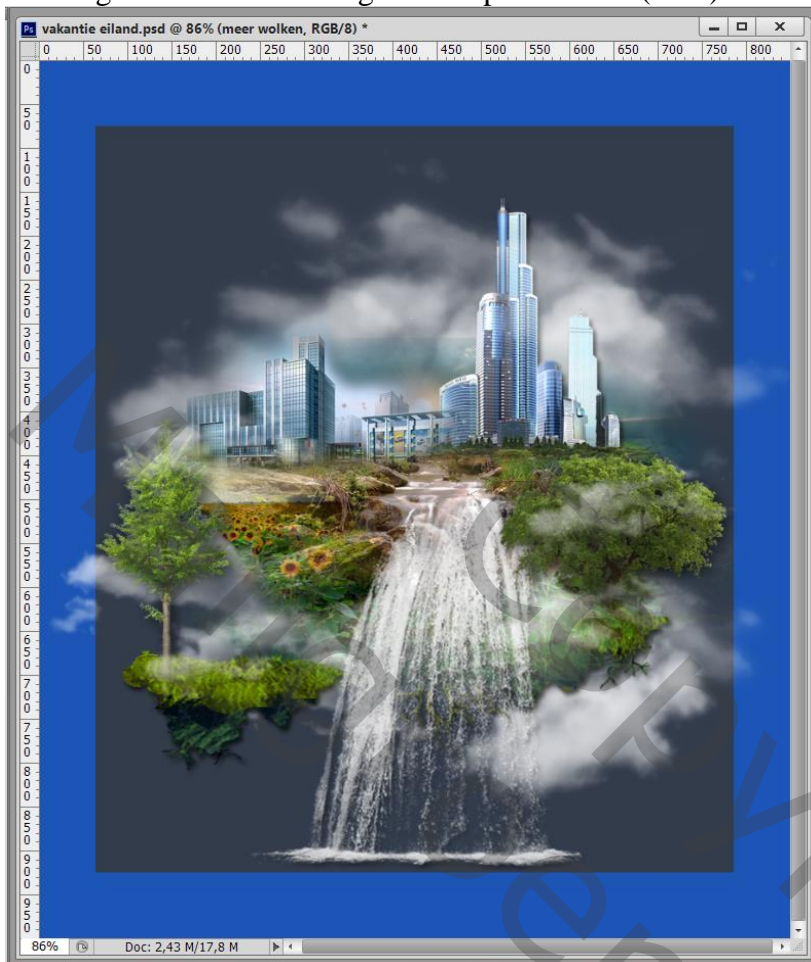
16. Nieuwe bovenste laag; kies een waterval penseel; voorgrondkleur = wit; grootte ongeveer px  
Schilder een waterval; met laagmasker het teveel weg vegen.  
Geef zelfde Slagschaduw als van de eilanden



17. Twee bomen toevoegen; plaats en grootte aanpassen  
Met zachte gum het groen onderaan de bomen weg vegen  
Geef beide bomen volgende Slagschaduw : Normaal; 75% ; 120° ; 5 px ; 0% ; 16 px



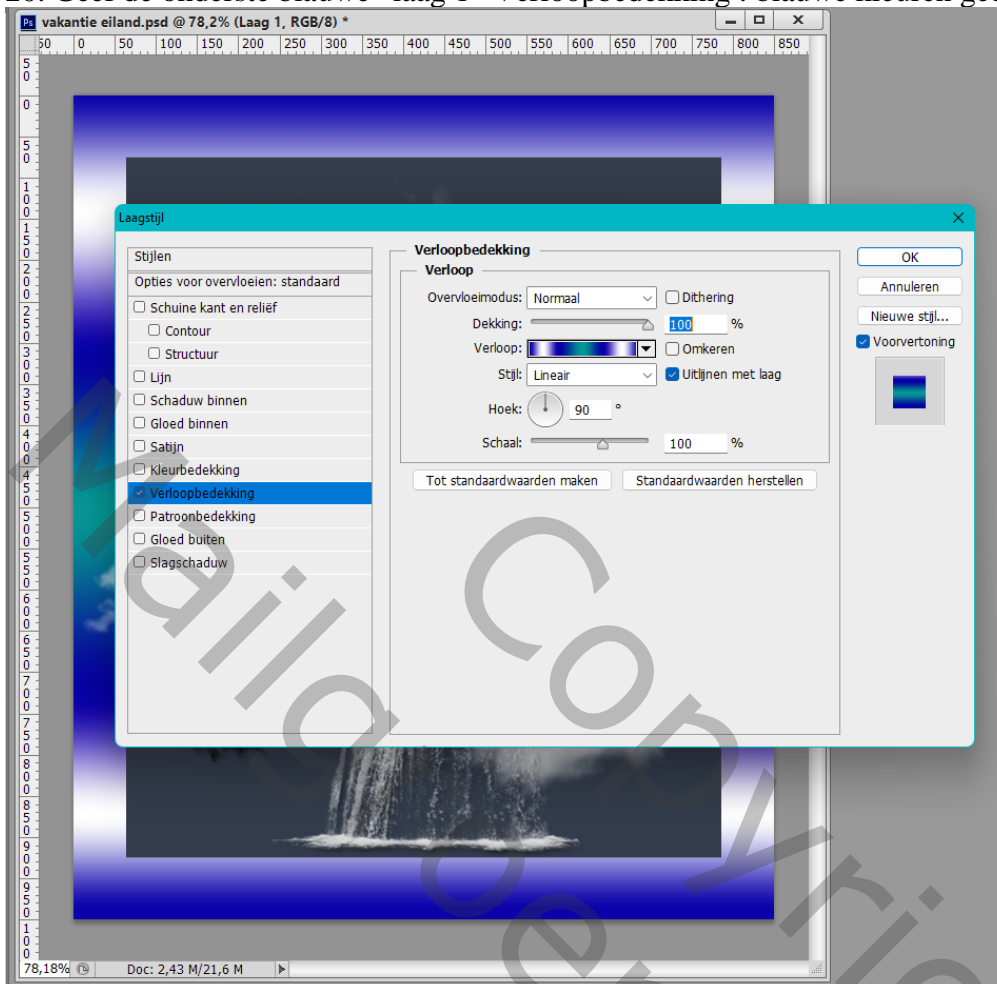
18. Nieuwe laag; nog wat wolken bijschilderen boven gebouwen en bomen  
Pas de grootte en de dekking van het penseel aan (85%)



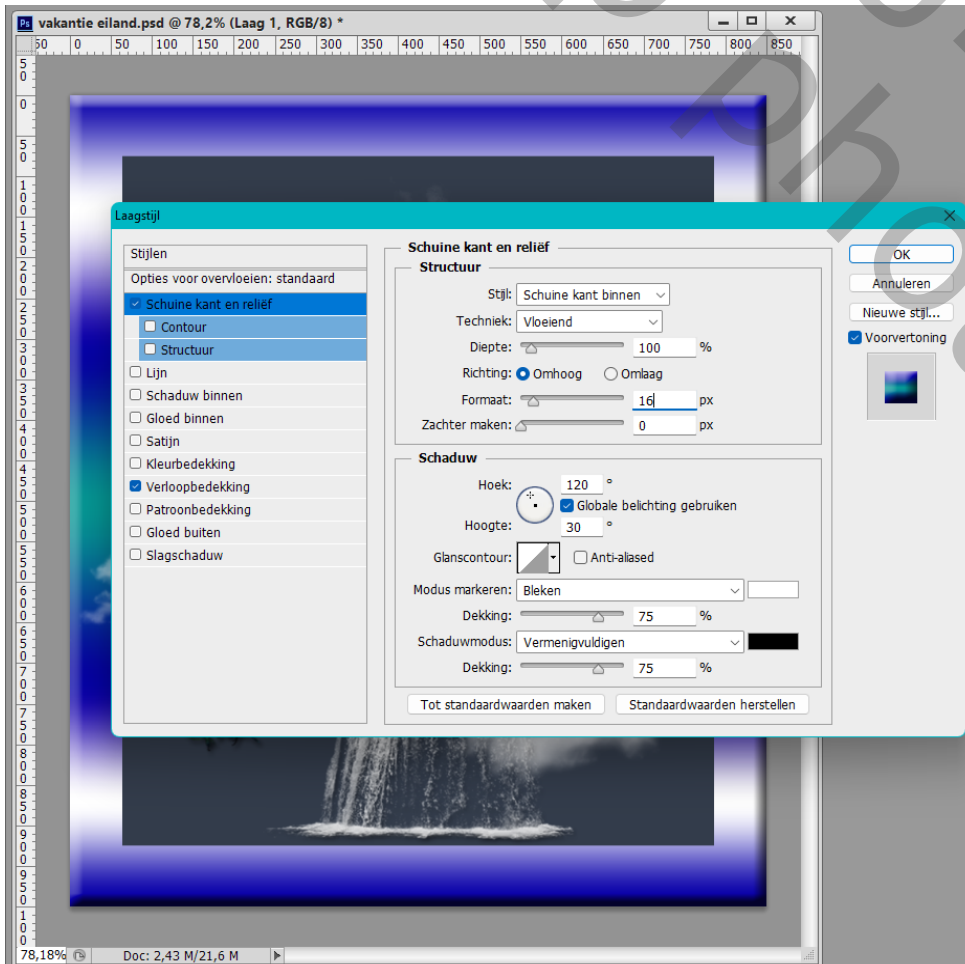
19. Voeg nog andere tubes toe; plaats telkens volgens eigen smaak; grootte aanpassen (CTRL + T)



## 20. Geef de onderste blauwe “laag 1” Verloopbedekking : blauwe kleuren gebruiken voor het verloop



## Geef ook Schuine kant en Reliëf





21. De “laag2” erboven geef je dezelfde Schuine kant en Reliëf

22. Sla je werk op als jpeg bestand.

Mailinggroep Copyright ©  
photoshop